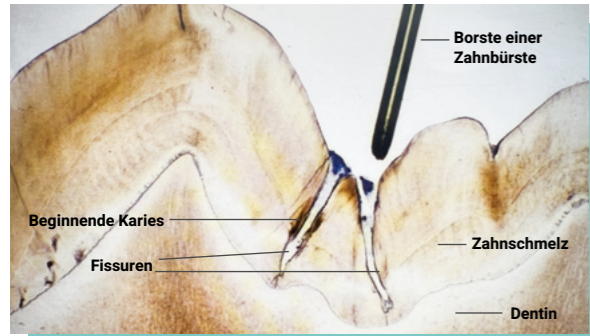


# KARIES ZERSTÖRT DEN ZAHN

## FISSUR EINER ZAHNKRONE IM MIKROSKOP

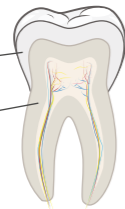


Das Bild zeigt eine dünne Scheibe Zahnmaterial, die aus einem Backenzahn herausgeschnitten und für die Betrachtung im Mikroskop präpariert worden ist. In der Bildmitte sind deutlich die tiefen Einkerbungen (Fissuren) zu sehen, die fast bis an das weiche Dentin heranreichen.

### Schlecht zu reinigen:

Über der rechten Fissur ist die Borste einer Zahnbürste zu sehen. Sie ist viel zu groß ist, um die Fissuren reinigen zu können. Dementsprechend sind die Fissuren mit Zahnbelag gefüllt und die dunklen Stellen am Rand der Fissur deuten auf die beginnende Zerstörung des Zahnmaterials hin.

Der Zahn wird von einer dünnen Schicht hartem **Zahnschmelz** umgeben, die das darunter liegend weichere **Dentin** (Zahnbein) schützt.



# FISSURENVERSIEGLUNG SCHÜTZT VOR KARIES

**Fissurenkarries:** Die Kauflächen der Zähne sind nicht eben, sondern von Einkerbungen und Vertiefungen durchzogen. Nach der Form unterscheidet man spaltartige Vertiefungen (Fissuren) und rundliche Vertiefungen (Grübchen). Fissuren und Grübchen sind oft so klein, dass sie mit der Zahnbürste nicht gereinigt werden können. Es können sich ungehindert Speisereste ablagern und Zahnbeläge bilden. Hier finden Bakterien optimale Wachstumsbedingungen, darunter auch Kariesbakterien. Diese Bakterien produzieren säurehaltige Ausscheidungen, die den Zahn verätzen und schließlich zerstören (Karies).



**Fissurenversiegelung:** Um die Fissurenkarries zu verhindern, können Fissuren und Grübchen vorsorglich mit einem Kunststoffmaterial versiegelt werden. Dabei werden zerklüftete Zahnreliefs geglättet, Angriffsflächen für die Karies reduziert und es entsteht eine für die Zahnbürste gut zu reinigende Zahnoberfläche.

Wir freuen uns auf Sie.  
Dr Kirschner und Praxisteam



JETZT TERMIN MACHEN

**ZAHNARZTPRAXIS OELTINGSALLEE**  
Dr. Jutta Kirschner und Kolleginnen

Oeltingsallee 23  
25421 Pinneberg  
04101 621 44  
Praxis@zahnarztpraxis-oeltingsallee.de

Mo. - Do. 7.00 - 21.00 Uhr, Fr. 7.00 - 20.00 Uhr,  
Sa.nach Vereinbarung



Onlinetermin buchen



**TIME TO SHINE**  
Zahnprophylaxepraxis

Am Rathausplatz 13  
25462 Rellingen  
04101 585 33 11  
info@timetoshine.dental

Mo. u. Mi. 7.00 - 14.00 Uhr,  
Di. u. Do. 11.00 - 19.00 Uhr,  
Fr. 7.00 - 13.00 Uhr



Onlinetermin buchen

## FISSURENVERSIEGLUNG

BYE BYE  
KARIES

Fissurenkarries: Effektiver Schutz vor Karies  
besonders sinnvoll für Kinder und Jugendliche

**TIME TOSHINE**  
ZAHNPROPHYLAXE-PRAXIS

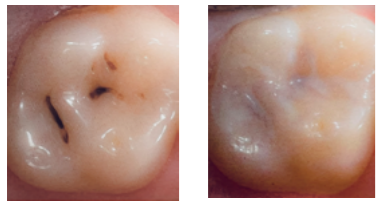


ZAHNARZTPRAXIS  
OELTINGSALLEE  
Dr. Jutta Kirschner u. Kolleginnen

## WANN WIRD VERSIEGELT?

### WIRKSAMER KARIESSCHUTZ BEI JUGENDLICHEN

Besonders sinnvoll ist die Fissurenversiegelung bei Kindern und Jugendlichen. Deren Zähne sind anfälliger für Karies. Nach verschiedenen Untersuchungen konzentriert sich der Kariesbefall von Jugendlichen bis zum 13./14. Lebensjahr zu 60 bis über 90% auf die Fissuren und Grübchen der Backenzähne. Die bleibenden Backenzähne sind die Zähne mit der höchsten Kariesgefährdung im Jugendalter. Die Wirksamkeit der Fissurenversiegelung ist inzwischen durch zahlreiche Untersuchungen belegt.



Fissurenbereich vor und nach der Versiegelung

### 12jährige Jugendliche in Deutschland haben...

**OHNE Fissurenversiegelung**  
durchschnittlich

**1,1** Zähne mit  
Karieserfahrung\*

**MIT Fissurenversiegelung**  
durchschnittlich

**0,6** Zähne mit  
Karieserfahrung\*

\*Zähne mit Karieserfahrung sind Zähne, die aktuell von Karies befallen, bereits versorgt oder extrahiert sind Quelle: Vierte Deutsche Mundgesundheitsstudie (DMS IV)

Vorsorge ist besser als Nachsorge!



## WIRKSAMER KARIESSCHUTZ

Trotz des unbestreitbaren Nutzens der Fissurenversiegelung, müssen nicht gleich alle Zähne versiegelt werden. Bei Patienten ohne Karies und mit gut zu reinigenden Zahnoberflächen kann auf eine Versiegelung verzichtet werden. Die Frage, wann versiegelt werden sollte, orientiert sich am individuellen Kariesrisiko (Karieserfahrung, Zahnoberflächen, Mundhygiene, Speichelfluss u.a.m.). Liegen schlecht zu reinigende Fissuren und Grübchen vor, ist eine Versiegelung unabhängig vom sonstigen Kariesrisiko empfehlenswert.

Bei Kindern und Jugendlichen liegt der beste Zeitpunkt für eine Versiegelung gleich nach dem vollständigen Durchbruch der bleibenden Zähne.

### FISSURENVERSIEGELUNG BEI MILCHZÄHNEN

Milchzähne sind Platzhalter für die bleibenden Zähne. Geht ein Milchzahn vorzeitig verloren, können bleibende Zähne falsch durchbrechen und es kommt zu Zahnfehlstellungen. Ein kariesfreies Milchzahngewebnis ist auch eine gute Voraussetzung für die Gesundheit der bleibenden Zähne. Deshalb ist der Schutz der Milchzähne sinnvoll. Eine Fissurenversiegelung ist vor allem dann zu empfehlen, wenn ein Kariesrisiko besteht und die Zähne tiefe Fissuren aufweisen.

### FISSURENVERSIEGELUNG BEI ERWACHSENEN

Vor allem für jüngere Erwachsene mit zerklüfteten Zahnoberflächen ist die Fissurenversiegelung sinnvoll. Die Schaffung glatter, gut zu reinigender Zahnflächen ist vorteilhaft für die Mundhygiene. Mit steigendem Lebensalter nimmt dagegen die Kariesgefahr tendenziell ab, so dass Zähne, die bislang kariesfrei geblieben sind, nicht mehr versiegelt werden müssen.

## ABLAUF DER BEHANDLUNG

Die Fissurenversiegelung dauert in der Regel nur wenige Minuten und ist völlig **schmerzfrei**. Zeitintensiver kann jedoch die vorgeschaltete Untersuchung ausfallen.

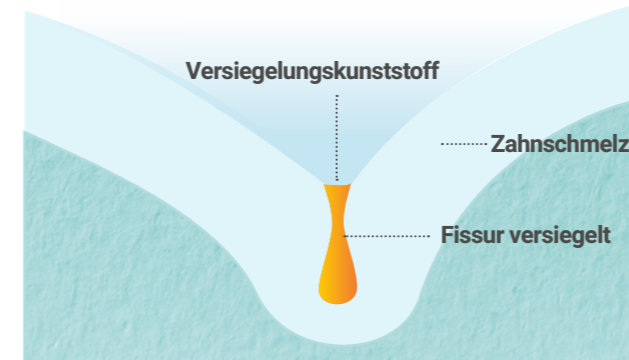
**UNTERSUCHUNG** Der Zahnarzt prüft, ob der Zahn gesund ist und für eine Versiegelung infrage kommt.

**REINIGUNG:** Die Kaufläche wird gründlich gesäubert, damit keine Beläge oder Bakterien unter der Versiegelung eingeschlossen werden.

**KONDITIONIERUNG** Die Zahnoberfläche wird leicht angeraut, damit der Versiegelungslack optimal haftet.

**VERSIEGELUNG:** Eine dünne Schutzschicht aus speziellem Kunststoff wird aufgetragen und mit einer UV-Lampe ausgehärtet.

**KONTROLLE:** Abschließend wird geprüft, ob die Versiegelung gut sitzt und der Biss stimmt..

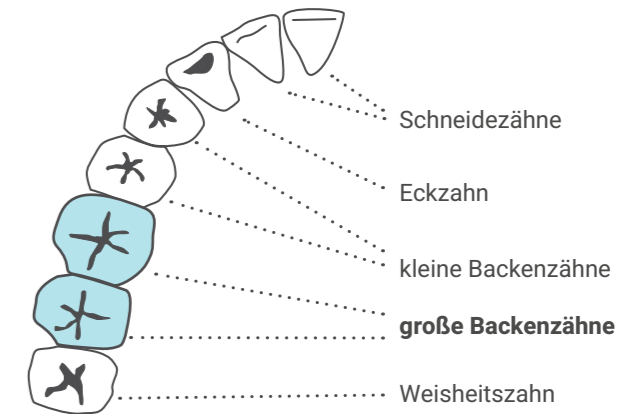


Nach der professionellen Zahnreinigung in unserer Praxis wird der Fissurenbereich mit speziellen Instrumenten und Materialien versiegelt.

**MUNDHYGIENE:** Fissurenversiegelung beseitigt einige, aber nicht alle Angriffspunkte für die Karies. Sie ersetzt nicht die tägliche Zahnreinigung und sorgfältige Mundhygiene.

## KOSTEN

Bei Kindern und Jugendlichen im Alter von 6-17 Jahren übernehmen die gesetzlichen Krankenkassen im Rahmen der Individualprophylaxe die Kosten der Fissurenversiegelung an den **großen Backenzähnen** (Bild unten mint eingefärbt). Die Versiegelung der Fissuren und Grübchen an den Milchzähnen und allen anderen bleibenden Zähnen muss mit 17,-€ pro Zahn privat bezahlt werden.



**Fissurenversiegelung ist besonders für Kinder und Jugendliche sinnvoll**, da die bleibenden Zähne in den ersten Jahren besonders anfällig für Karies sind. Aber auch Erwachsene können von einer Versiegelung profitieren.

